



## 无堵塞排污泵系列

安装与操作说明书

品质追求

永无止境

Pursuing Quality, Endless Forwarding



GW

LW

WQ

JYWQ

QW

YW



上海进亨给排水设备有限公司  
SHANGHAI JINHENG DRAINAGE EQUIPMENT CO., LTD.  
上海进亨泵业制造有限公司  
SHANGHAI JINHENG PUMP MANUFACTURING CO., LTD.

地址：上海市奉贤区南桥镇光钱路 241 号

总机：+86-21-34679881

传真：+86-21-37004081

邮编：201608

http://www.johomp.com

E-mail: johomp@china.cn

服务热线：400-0026-021

上海进亨给排水设备有限公司  
SHANGHAI JINHENG DRAINAGE EQUIPMENT CO., LTD.

上海进亨泵业制造有限公司  
SHANGHAI JINHENG PUMP MANUFACTURING CO., LTD.

## 公司简介

上海进亨给排水设备有限公司是集产品科研、开发设计、生产、销售为一体的股份制企业，经过多年努力，公司产品由单一泵类产品向多元化产品发展，形成了水泵、给排水设备、控制柜及环保设备系列产品，为企业集团化、产品多元化奠定了基础。

企业长期坚持科技进步增强了企业发展后劲，科研开发能力强大，建立了集科学研究、产品开发、工艺开发、材料开发和新产品试制于一体的省级技术开发中心。引进了国内领先水平的计算机 CAD 辅助设计中心，对产品结构进行优化组合。增强了设计能力，提高了设计水平。同时，不断培养和引进人才，有力地强化了企业自身的发展后劲和市场竞争能力。

公司产品素以工艺精湛，性能稳定可靠，质量优良享誉国内外市场。现拥有单级、多级离心泵、排污泵、化工泵、给排水设备及控制柜等多种规格的产品。产品严格以 ISO9001 国际质量体系认证标准设计、生产、销售和服务。

企业奉行“质量第一，用户至上”的宗旨，坚持“以质量求生存，以品种求发展，以管理求效益”的指导思想，贯彻预防为主，强化管理，注重实效的行动准则，保证满足顾客的需求及提供良好的服务。为实现“产品质量保国内同类产品领先，赶超世界先进水平，积极采用国际标准和国外先进标准，加快产品开发，做到改进一代、研制一代、生产一代、储备一代”。由于产品技术含量高，节能、节资等社会效益显著，能满足城市给排水、采暖制冷、消防、大型水力工程、三大化工、石油化工、煤炭、冶金、矿山、电站、食品、医药、造纸、印染等十几个行业的需要。

### 产品概述

WQ(WQD、QW、JYWQ、YW、GW)、WL(LW)型无堵塞排污泵是在引进国外先进技术的基础上，结合国内水泵的使用特点而研制成功的新一代泵类产品，具有节能效果显著、防缠绕、无堵塞、自动安装和自动控制等特点。在排送固体颗粒和长纤维垃圾方面，具有独特效果。

该系列泵采用独特叶轮结构和新型机械密封，能有效地输送含固体物和长纤维的介质。叶轮与传统叶轮相比，该系列叶轮采用单流道或双流道形式，它类似于一般离心泵的弯角，具有非常好的过流性能，配以合理的蜗室，使得该泵具有较高的效率，叶轮经动平衡试验，使泵在运行中无振动。

该泵水力性能先进、成熟，产品经测试各项性能指标均达到有关标准规定，产品投放市场后以其独特的功效，可靠的性能，稳定的质量受到广大用户的欢迎和好评。

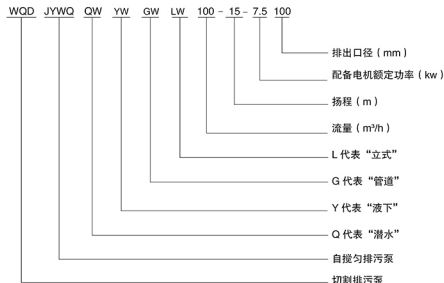
### 产品特点

- 1、采用大流道抗堵塞水力部件设计，大大提高污物通过能力，能有效地通过泵口径的 5 倍纤维物质和直径为泵口径约 50% 的固体颗粒。
- 2、设计合理，配套电机合理，效率高，节能效果显著。
- 3、机械密封采用硬质串联密封，材质为硬质耐腐蚀碳化钨，具有耐用、耐磨等特点，可以使泵安全连续运行 8000 小时以上。
- 4、泵结构紧凑，体积小，移动方便，安装简便，无需建泵房，潜入水中即可工作，大大减少工程造价。
- 5、泵油室内设有油水探头，当水泵侧机械密封损坏后，水进入油室，探头发出信号，对泵实施保护。
- 6、可根据用户需要配备自动安全保护控制柜，对泵的水电、过载及超温等进行监控，保证泵运行可靠安全。
- 7、双导轨自动耦合安装系统，给泵的安装、维修带来了极大的方便，人可不必为此而进山污水坑。
- 8、浮球开关可根据所需的水位变化，自动控制泵的停启，无需专人看管。
- 9、在扬程使用范围内保证电机运行不过载。
- 10、根据使用场合电机可采用水套式外循环冷却系统，能保证电机在水无（干式）状态下安全运行。
- 11、安装方式有固定式自动耦合安装和移动式自由安装二种，可满足不同的使用场合。

### 产品使用场合

- 1、工厂商业严重污染废水的排放。
- 2、城市污水处理厂排水系统。
- 3、住宅去的污水排水站。
- 4、人防系统排水站。
- 5、医院、宾馆的污水排放。
- 6、市政工程、建筑工地。
- 7、勘探、矿山配套附机。
- 8、农村沼气池农田灌溉。
- 9、自来水厂的给水装置。

### 型号意义



### 使用条件

- 1、介质温度不超过 60℃，比重为 1.0-1.3kg/dm<sup>3</sup>，PH 值在 5-9 范围内。
- 2、无内自液循环冷却系统的泵，电机部分露山液面不超过 1/2。
- 3、一般情况下，泵必须在扬程使用范围内使用，保证电机不超载，如需在个扬程范围使用，应在订货时另行注明，以便厂家制造。
- 4、在运行过程泵机电流不得超过电机的额定电流。

### 结构说明

WQ(WQD、QW、JYWQ、YW、GW)、WL(LW)型无堵塞排污泵由电机与泵两部分组成，二者通过油隔高室及机械密封组件隔开，属机电一体化产品，电机与泵共用同一轴（转子）整个水泵长度短，结构紧凑。配备多种保护装置，使得泵运行安全可靠。其主要部件作用如下：

信号线 1：配备全保水联控制柜，对泵实行全方位保护，包括漏水、断相、短路、过热、电机过载等项目。

电机定子 8：采用 B 级或 F 级绝缘。

潜水探头 11：该元件装在油室内，当机械密封损坏后，水进入油室，探头可发山信号由控制系统对泵实施保护。

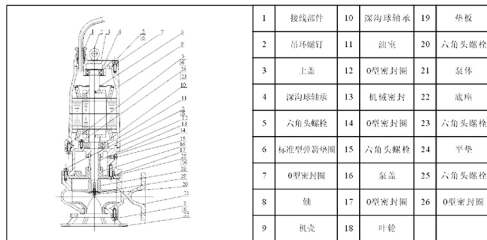
机械密封 13：采用双道串联密封，选用新型硬质耐腐蚀碳化钨材质，具有密封可靠、耐磨、寿命长等特点。

叶轮 17：叶轮采用单流道或双流道结构，具有很强的通过能力，能够通过大的物料及纤维垃圾，减少堵塞、磨损的故障。

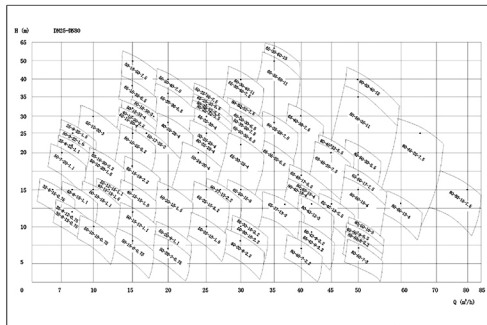
泵体 15：与叶轮配套，使得泵具有高的效率。

密封环 10：装在泵体口环处，当叶轮因运转向使口环处磨损，可更换密封环，以保证泵以最佳效率运行。

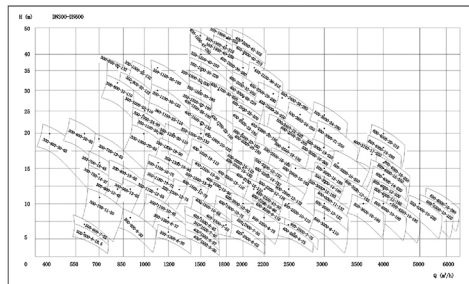
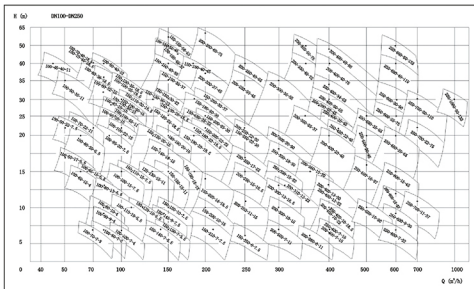
### WQ(WQD、QW、JYWQ、YW、GW)、WL(LW)型泵结构图



### WQ(WQD、QW、JYWQ、YW、GW)、WL(LW)型泵型谱图



WQ(WQD、QW、JYWQ、YW、GW)、WL(LW) 型泵型谱图



WQ(WQD、QW、JYWQ、YW、GW)、WL(LW) 型泵性能参数表

序号	泵型号	口径 (mm)	流量 (m³/h)	扬程 (m)	转速 (r/min)	功率 (KW)	效率 (%)	自动耦合器	扬程使用范围 (m)
1	25-8-12-0.75	25	8	12	2900	0.75	45	GAK-25	8-12
2	25-8-22-1.1	25	8	22	2900	1.1	48	GAK-25	12-22
3	25-8-25-1.5	25	8	25	2900	1.5	46	GAK-25	22-25
4	32-8-12-0.75	32	8	12	2900	0.75	48	GAK-32	8-12
5	32-5-15-0.75	32	5	15	2900	0.75	47	GAK-32	12-15
6	32-12-15-1.1	32	12	15	2900	1.1	40	GAK-32	10-15
7	40-8-15-1.1	40	8	15	2900	1.1	48	GAK-40	8-15
8	40-12-15-1.5	40	12	15	2900	1.5	54	GAK-40	8-15
9	40-15-15-1.5	40	15	15	2900	1.5	45	GAK-40	10-15
10	40-15-30-2.2	40	15	30	2900	2.2	48	GAK-40	20-30
11	50-20-7-0.75	50	20	7	2900	0.75	54	GAK-50	5-7
12	50-15-8-0.75	50	15	8	2900	0.75	50	GAK-50	6-8
13	50-10-10-0.75	50	10	10	2900	0.75	56	GAK-50	6-10
14	50-20-9-1.1	50	20	9	2900	1.1	51.5	GAK-50	5-9
15	50-15-12-1.1	50	15	12	2900	1.1	52	GAK-50	8-12
16	50-10-15-1.1	50	10	15	2900	1.1	50	GAK-50	10-15
17	50-7-20-1.1	50	7	20	2900	1.1	49.5	GAK-50	15-20
18	50-25-10-1.5	50	25	10	2900	1.5	56	GAK-50	6-10
19	50-20-15-1.5	50	20	15	2900	1.5	55	GAK-50	10-15
20	50-10-20-1.5	50	10	20	2900	1.5	50	GAK-50	15-20
21	50-9-22-1.5	50	9	22	2900	1.5	49.5	GAK-50	18-22
22	50-42-9-2.2	50	42	9	2900	2.2	49	GAK-50	5-9
23	50-30-10-2.2	50	30	10	2900	2.2	50	GAK-50	6-10
24	50-27-15-2.2	50	27	15	2900	2.2	62	GAK-50	10-15
25	50-10-25-2.2	50	15	25	2900	2.2	56	GAK-50	18-25
26	50-17-25-3	50	17	25	2900	3	52	GAK-50	18-25
27	50-18-30-3	50	18	30	2900	3	58	GAK-50	20-30
28	50-40-15-4	50	40	15	2900	4	60	GAK-50	10-15
29	50-24-20-4	50	24	20	2900	4	60	GAK-50	15-20
30	50-25-25-4	50	25	25	2900	4	48	GAK-50	18-25
31	50-15-32-4	50	15	32	2900	4	50	GAK-50	25-32
32	50-25-32-5.5	50	25	32	2900	5.5	53	GAK-50	25-32
33	50-30-30-7.5	50	30	30	2900	7.5	56	GAK-50	20-30
34	50-25-36-7.5	50	25	36	2900	7.5	55	GAK-50	30-36
35	50-20-40-7.5	50	20	40	2900	7.5	55	GAK-50	35-40
36	50-15-50-7.5	50	15	50	2900	7.5	53	GAK-50	40-50
37	65-42-9-2.2	65	42	9	2900	2.2	56	GAK-65	5-9
38	65-30-10-2.2	65	30	10	2900	2.2	63	GAK-65	6-10
39	65-25-15-2.2	65	25	15	2900	2.2	52	GAK-65	10-15
40	65-15-18-2.2	65	15	18	2900	2.2	64	GAK-65	12-18
41	65-10-20-2.2	65	10	20	2900	2.2	64	GAK-65	15-20

WQ(WQD、QW、JYWQ、YW、GW)、WL(LW) 型泵性能参数表

序号	泵型号	口径 (mm)	流量 (m <sup>3</sup> /h)	扬程 (m)	转速 (r/min)	功率 (KW)	效率 (%)	自动耦合器	扬程使用范围 (m)
42	65-37-13-3	65	37	13	2900	3	57	GAK-65	8-13
43	65-30-15-3	65	30	15	2900	3	56	GAK-65	10-15
44	65-10-30-3	65	10	30	2900	3	40	GAK-65	20-30
45	65-30-22-4	65	30	22	2900	4	58	GAK-65	18-22
46	65-25-30-4	65	25	30	2900	4	61	GAK-65	20-30
47	65-15-30-4	65	15	30	2900	4	56	GAK-65	25-30
48	65-50-9-5.5	65	50	9	2900	5.5	61	GAK-65	5-9
49	65-45-13-5.5	65	45	13	2900	5.5	60	GAK-65	8-13
50	65-40-17-5.5	65	40	17	2900	5.5	60	GAK-65	13-17
51	65-35-20-5.5	65	35	20	2900	5.5	59	GAK-65	15-20
52	65-30-30-5.5	65	30	30	2900	5.5	60	GAK-65	20-30
53	65-25-33-5.5	65	25	33	2900	5.5	56	GAK-65	25-33
54	65-20-36-5.5	65	20	36	2900	5.5	55	GAK-65	30-36
55	65-15-38-5.5	65	15	38	2900	5.5	55	GAK-65	32-38
56	65-50-17-7.5	65	50	17	2900	7.5	58	GAK-65	12-17
57	65-45-20-7.5	65	45	20	2900	7.5	58	GAK-65	15-20
58	65-40-30-7.5	65	40	30	2900	7.5	58	GAK-65	20-30
59	65-30-40-7.5	65	30	40	2900	7.5	56	GAK-65	30-40
60	65-35-60-15	65	35	50	2900	11	60	GAK-65	40-50
61	65-35-60-15	65	35	60	2900	15	63	GAK-65	50-60
62	80-40-7-2.2	80	40	7	1450	2.2	52	GAK-80	5-7
63	80-30-8-2.2	80	30	8	1450	2.2	45	GAK-80	5-8
64	80-50-8-2.2	80	50	8	1450	2.2	60	GAK-80	5-8
65	80-50-7-3	80	50	7	2900	3	71	GAK-80	5-7
66	80-50-10-3	80	50	10	2900	3	58	GAK-80	6-10
67	80-43-13-3	80	43	13	2900	3	50	GAK-80	8-13
68	80-60-13-4	80	60	13	2900	4	65	GAK-80	8-13
69	80-40-15-4	80	40	15	2900	4	57	GAK-80	10-15
70	80-50-15-4	80	50	15	2900	4	55	GAK-80	10-15
71	80-25-25-4	80	25	25	2900	4	58	GAK-80	18-25
72	80-20-28-4	80	20	28	2900	4	56	GAK-80	20-28
73	80-50-20-5.5	80	50	20	2900	5.5	67	GAK-80	15-20
74	80-45-22-5.5	80	45	22	2900	5.5	65	GAK-80	18-22
75	80-30-30-5.5	80	30	30	2900	5.5	56	GAK-80	20-30
76	80-25-32-5.5	80	25	32	2900	5.5	56	GAK-80	25-32
77	80-16-15-7.5	80	16	15	2900	7.5	64	GAK-80	10-15
78	80-65-25-7.5	80	65	25	2900	7.5	56	GAK-80	18-25
79	80-35-28-7.5	80	35	28	2900	7.5	57	GAK-80	20-28
80	80-30-32-7.5	80	30	32	2900	7.5	60	GAK-80	25-32
81	80-50-35-11	80	50	35	2900	11	56	GAK-80	25-35
82	80-30-40-11	80	30	40	2900	11	58	GAK-80	30-40

WQ(WQD、QW、JYWQ、YW、GW)、WL(LW) 型泵性能参数表

序号	泵型号	口径 (mm)	流量 (m <sup>3</sup> /h)	扬程 (m)	转速 (r/min)	功率 (KW)	效率 (%)	自动耦合器	扬程使用范围 (m)
83	80-50-40-15	80	50	40	2900	15	60.5	GAK-80	30-40
84	100-70-7-3	100	70	7	1450	3	74	GAK100	5-7
85	100-80-7-3	100	80	7	1450	3	70	GAK100	5-7
86	100-80-9-4	100	80	9	1450	4	69	GAK100	6-9
87	100-100-7-4	100	100	7	1450	4	72.5	GAK100	5-7
88	100-80-10-4	100	80	10	1450	4	62	GAK100	6-10
89	100-60-15-4	100	60	15	1450	4	69	GAK100	10-15
90	100-110-10-5.5	100	110	10	1450	5.5	67	GAK100	12-17
91	100-80-13-5.5	100	80	13	1450	5.5	60	GAK100	15-20
92	100-65-15-5.5	100	65	15	1450	5.5	59	GAK100	18-22
93	100-50-17-5.5	100	50	17	1450	5.5	57	GAK100	8-11
94	100-60-20-5.5	100	60	20	1450	5.5	65	GAK100	18-25
95	100-100-15-7.5	100	100	15	1450	7.5	67	GAK100	25-35
96	100-85-20-7.5	100	85	20	1450	7.5	68	GAK100	30-40
97	100-50-22-7.5	100	50	22	1450	7.5	63	GAK100	18-22
98	100-70-22-7.5	100	70	22	1450	7.5	59	GAK100	8-11
99	100-100-25-11	100	100	25	1450	11	65	GAK100	18-25
100	100-50-35-11	100	50	35	1450	11	67	GAK100	25-35
101	100-45-40-11	100	45	40	1450	11	70	GAK100	30-40
102	100-100-22-15	100	100	22	1450	15	61	GAK100	18-22
103	100-95-25-15	100	95	25	1450	15	62	GAK100	18-25
104	100-87-28-15	100	87	28	1450	15	62	GAK100	20-28
105	100-100-30-15	100	100	30	1450	15	68	GAK100	20-30
106	100-80-32-15	100	80	32	1450	15	68	GAK100	25-32
107	100-100-30-15	100	100	35	1450	18.5	65	GAK100	28-35
108	100-80-36-18.5	100	80	36	1450	18.5	73	GAK100	30-36
109	100-70-40-18.5	100	70	40	1450	18.5	73	GAK100	35-40
110	100-80-40-22	100	80	40	1450	22	60	GAK100	35-40
111	125-130-15-11	125	130	15	1450	11	62	GAK-125	10-15
112	125-130-20-15	125	130	20	1450	15	63	GAK-125	15-20
113	150-140-7-5.5	150	140	7	1450	5.5	72	GAK-150	5-7
114	150-150-7-5.5	150	150	7	1450	5.5	73	GAK-150	5-7
115	150-120-10-5.5	150	120	10	1450	5.5	70	GAK-150	6-10
116	150-250-6-7.5	150	250	6	1450	7.5	82	GAK-150	4-6
117	150-210-7-7.5	150	210	7	1450	7.5	75	GAK-150	5-7
118	150-145-9-7.5	150	145	9	1450	7.5	63	GAK-150	6-9
119	150-150-10-7.5	150	150	10	1450	7.5	70	GAK-150	6-10
120	150-110-15-7.5	150	110	15	1450	7.5	71	GAK-150	10-15
121	150-150-15-11	150	150	15	1450	11	80	GAK-150	10-15
122	150-200-10-15	150	200	10	1450	15	73	GAK-150	6-10
123	150-180-15-15	150	180	15	1450	15	65	GAK-150	10-15

WQ(WQD、QW、JYWQ、YW、GW)、WL(LW) 型泵性能参数表

序号	泵型号	口径 (mm)	流量 (m <sup>3</sup> /h)	扬程 (m)	转速 (r/min)	功率 (KW)	效率 (%)	自动耦合器	扬程使用范围 (m)
124	150-140-18.15	150	140	18	1450	15	65	GAK-150	12-18
125	150-150-20-15	150	150	20	1450	15	70	GAK-150	15-20
126	150-100-30-15	150	100	30	1450	15	70	GAK-150	20-30
127	150-200-14-18.5	150	200	14	1450	18.5	68	GAK-150	10-14
128	150-180-20-18.5	150	180	20	1450	18.5	75	GAK-150	15-20
129	150-180-22-18.5	150	180	22	1450	18.5	76	GAK-150	18-22
130	150-150-25-18.5	150	150	25	1450	18.5	68	GAK-150	18-25
131	150-150-26-18.5	150	150	26	1450	18.5	70	GAK-150	20-26
132	150-110-30-18.5	150	110	30	1450	18.5	72	GAK-150	20-30
133	150-100-35-18.5	150	100	35	1450	18.5	73	GAK-150	28-35
134	150-70-40-18.5	150	70	40	1450	18.5	66	GAK-150	30-40
135	150-200-22-22	150	200	22	1450	22	73	GAK-150	18-22
136	150-180-25-22	150	180	25	1450	22	76	GAK-150	18-25
137	150-130-30-22	150	130	30	1450	22	75	GAK-150	20-30
138	150-150-30-22	150	150	30	1450	22	67	GAK-150	20-30
139	150-250-22-30	150	250	22	1450	30	73	GAK-150	18-22
140	150-200-25-30	150	200	25	1450	30	76	GAK-150	18-25
141	150-180-30-30	150	180	30	1450	30	73	GAK-150	20-30
142	150-150-40-30	150	150	40	1450	30	70	GAK-150	30-40
143	150-200-30-37	150	200	30	1450	37	70	GAK-150	20-30
144	150-150-35-37	150	150	35	1450	37	73	GAK-150	25-35
145	150-160-45-37	150	160	45	1450	37	65	GAK-150	32-45
146	150-180-40-45	150	180	40	1450	45	71	GAK-150	30-40
147	150-150-50-45	150	150	50	1450	45	62	GAK-150	40-50
148	150-150-56-55	150	150	56	1450	55	60	GAK-150	50-56
149	200-360-6-11	200	360	6	980	11	72	GAK-200	4-6
150	200-300-7-11	200	300	7	980	11	73	GAK-200	5-7
151	200-400-7-15	200	400	7	980	15	78	GAK-200	5-7
152	200-300-10-15	200	300	10	980	15	76	GAK-200	6-10
153	200-250-11-15	200	250	11	980	15	72	GAK-200	7-11
154	200-300-10-18.5	200	300	10	1450	18.5	72	GAK-200	7-10
155	200-300-13-18.5	200	300	13	1450	18.5	68	GAK-200	8-13
156	200-250-15-18.5	200	250	15	1450	18.5	72	GAK-200	10-15
157	200-400-10-22	200	400	10	1450	22	75	GAK-200	6-10
158	200-310-13-22	200	310	13	1450	22	62	GAK-200	8-13
159	200-300-15-22	200	300	15	1450	22	73	GAK-200	10-15
160	200-400-13-30	200	400	13	1450	30	73	GAK-200	8-13
161	200-360-15-30	200	360	15	1450	30	75	GAK-200	10-15
162	200-300-18-30	200	300	18	1450	30	85	GAK-200	13-18
163	200-300-20-30	200	300	20	1450	30	67	GAK-200	15-20
164	200-250-22-30	200	250	22	1450	30	71	GAK-200	18-22

WQ(WQD、QW、JYWQ、YW、GW)、WL(LW) 型泵性能参数表

序号	泵型号	口径 (mm)	流量 (m <sup>3</sup> /h)	扬程 (m)	转速 (r/min)	功率 (KW)	效率 (%)	自动耦合器	扬程使用范围 (m)
165	200-350-25-37	200	350	25	1450	37	75	GAK-200	18-25
166	200-400-20-45	200	400	20	1450	45	74	GAK-200	15-20
167	200-400-25-45	200	400	25	1450	45	75	GAK-200	18-25
168	200-380-28-45	200	380	28	1450	45	70	GAK-200	20-28
169	200-250-35-45	200	250	35	1450	45	69	GAK-200	25-35
170	200-200-37-45	200	200	37	1450	45	67	GAK-200	30-37
171	200-400-30-55	200	400	30	1450	55	70	GAK-200	20-30
172	200-400-34-55	200	400	34	1450	55	74	GAK-200	28-34
173	200-300-35-55	200	300	35	1450	55	63	GAK-200	28-35
174	200-250-40-55	200	250	40	1450	55	69	GAK-200	30-40
175	200-350-40-75	200	350	40	1450	75	68	GAK-200	30-40
176	200-400-40-75	200	400	40	1450	75	70.5	GAK-200	30-40
177	200-350-50-75	200	350	50	1450	75	72	GAK-200	40-50
178	200-200-60-75	200	200	60	1450	75	52	GAK-200	50-60
179	200-400-48-80	200	400	48	1450	90	70.5	GAK-200	40-48
180	250-400-7-15	250	400	7	1450	15	69	GAK-250	5-7
181	250-400-10-18.5	250	400	10	1450	18.5	75	GAK-250	5-10
182	250-600-7-22	250	600	7	1450	22	66	GAK-250	6-7
183	250-400-13-22	250	400	13	1450	22	73	GAK-250	8-13
184	250-250-17-22	250	250	17	1450	22	56	GAK-250	10-17
185	250-600-9-30	250	600	9	1450	30	74	GAK-250	5-9
186	250-500-10-30	250	500	10	1450	30	72	GAK-250	6-10
187	250-700-11-37	250	700	11	1450	37	73	GAK-250	7-11
188	250-600-12-37	250	600	12	1450	37	78	GAK-250	7-12
189	250-500-16-37	250	500	16	1450	37	73	GAK-250	10-16
190	250-600-15-45	250	600	15	1450	45	75	GAK-250	10-15
191	250-500-20-45	250	500	20	1450	45	72	GAK-250	15-20
192	250-420-22-45	250	420	22	1450	45	70	GAK-250	15-22
193	250-600-20-55	250	600	20	1450	55	73	GAK-250	15-20
194	250-500-25-55	250	500	25	1450	55	74	GAK-250	18-25
195	250-700-22-75	250	700	22	1450	75	66	GAK-250	16-22
196	250-600-25-75	250	600	25	1450	75	73	GAK-250	20-25
197	250-600-30-90	250	600	30	1450	90	73	GAK-250	25-30
198	250-700-30-110	250	700	30	1450	110	67	GAK-250	20-30
199	250-600-40-110	250	600	40	1450	110	70	GAK-250	30-40
200	250-1000-30-132	250	1000	30	1450	132	66	GAK-250	20-30
201	250-600-50-132	250	600	50	1450	132	70	GAK-250	40-50
202	300-600-6-18.5	300	600	6	980	18.5	65	GAK-300	4-6
203	300-600-7-22	300	600	7	980	22	65	GAK-300	5-7
204	300-900-8-30	300	900	8	980	30	81	GAK-300	5-8
205	300-700-11-30	300	700	11	980	30	78	GAK-300	7-11

WQ(WQD、QW、JYWQ、YW、GW)、WL(LW) 型泵性能参数表

序号	泵型号	口径 (mm)	流量 (m <sup>3</sup> /h)	扬程 (m)	转速 (r/min)	功率 (kW)	效率 (%)	自动耦合器	扬程使用范围 (m)
206	300-900-8-37	300	900	8	980	37	39	GAK-300	5-8
207	300-700-14-37	300	700	14	980	37	78	GAK-300	9-14
208	300-800-12-45	300	800	12	980	45	76	GAK-300	7-12
209	300-700-16-45	300	700	16	980	45	78	GAK-300	10-16
210	300-400-20-45	300	400	20	980	45	66	GAK-300	15-20
211	300-900-12-55	300	900	12	980	55	70	GAK-300	7-12
212	300-800-15-55	300	800	15	980	55	73	GAK-300	10-15
213	300-700-19-55	300	700	19	980	55	75	GAK-300	14-19
214	300-600-20-55	300	600	20	980	55	75	GAK-300	15-20
215	300-1000-20-75	300	1000	20	980	75	82	GAK-300	15-20
216	300-1000-24-90	300	1000	24	980	90	82	GAK-300	18-24
217	300-1000-25-110	300	1000	25	980	110	82	GAK-300	20-25
218	300-800-32-110	300	800	32	1450	110	76	GAK-300	25-32
219	300-1000-35-132	300	1000	35	1450	132	80	GAK-300	28-35
220	300-800-36-132	300	800	36	1450	132	76	GAK-300	28-36
221	350-1200-6-30	350	1200	6	980	30	72	GAK-350	4-6
222	350-1200-8-37	350	1200	8	980	37	75	GAK-350	5-8
223	350-1500-7-45	350	1500	7	980	45	87	GAK-350	5-7
224	350-1200-8-45	350	1200	8	980	45	84	GAK-350	5-8
225	350-1100-10-45	350	1100	10	980	45	70	GAK-350	7-10
226	350-1100-12-55	350	1100	12	980	55	71	GAK-350	8-12
227	350-1300-12-75	350	1300	12	980	75	83	GAK-350	8-12
228	350-1180-13-75	350	1180	13	980	75	84	GAK-350	9-13
229	350-1100-16-75	350	1100	16	980	75	75	GAK-350	11-16
230	350-1500-15-90	350	1500	15	980	90	82.5	GAK-350	10-15
231	350-1300-16-90	350	1300	16	980	90	80	GAK-350	11-16
232	350-1200-18-90	350	1200	18	980	90	83	GAK-350	13-18
233	350-1100-20-90	350	1100	20	980	90	84	GAK-350	15-20
234	350-1250-20-110	350	1250	20	980	110	83	GAK-350	15-20
235	350-1100-25-110	350	1100	25	980	110	76	GAK-350	20-25
236	350-1500-20-132	350	1500	20	980	132	82	GAK-350	15-20
237	350-1100-30-132	350	1100	30	980	132	75	GAK-350	25-30
238	350-900-32-132	350	900	32	980	132	75	GAK-350	25-32
239	350-1500-26-160	350	1500	26	980	160	83	GAK-350	20-28
240	350-1100-36-160	350	1100	36	980	160	78.5	GAK-350	30-36
241	350-1500-30-185	350	1500	30	980	185	80	GAK-350	25-30
242	350-1500-32-200	350	1500	32	980	200	80	GAK-350	25-32
243	350-1500-35-220	350	1500	35	980	220	80	GAK-350	28-35
244	350-1500-40-250	350	1500	40	980	250	80	GAK-350	32-40
245	350-1800-40-280	350	1800	40	980	280	80	GAK-350	32-40
246	350-1800-43-315	350	1800	43	980	315	80	GAK-350	35-43

WQ(WQD、QW、JYWQ、YW、GW)、WL(LW) 型泵性能参数表

序号	泵型号	口径 (mm)	流量 (m <sup>3</sup> /h)	扬程 (m)	转速 (r/min)	功率 (kW)	效率 (%)	自动耦合器	扬程使用范围 (m)
247	350-1800-46-355	350	1800	46	980	355	80	GAK-350	40-46
248	400-1500-5-30	400	1500	5	740	30	72	GAK-400	3-5
249	400-1500-6-37	400	1500	6	740	37	72	GAK-400	4-6
250	400-1500-8-45	400	1500	8	740	45	80	GAK-400	5-8
251	400-2000-6-55	400	2000	6	740	55	86	GAK-400	4-6
252	400-1800-7-55	400	1800	7	740	55	85	GAK-400	5-7
253	400-1500-10-55	400	1500	10	740	55	82	GAK-400	7-10
254	400-2600-6-75	400	2600	6	740	75	78	GAK-400	4-6
255	400-2500-7-75	400	2500	7	740	75	85	GAK-400	5-7
256	400-1800-10-75	400	1800	10	740	75	85	GAK-400	7-10
257	400-1500-12-75	400	1500	12	740	75	78	GAK-400	8-12
258	400-2000-10-90	400	2000	10	740	90	85	GAK-400	7-10
259	400-1690-12-90	400	1690	12	740	90	85	GAK-400	8-12
260	400-1500-15-90	400	1500	15	740	90	78	GAK-400	11-15
261	400-2200-9-110	400	2200	9	740	110	80	GAK-400	6-9
262	400-2000-13-110	400	2000	13	740	110	84	GAK-400	9-13
263	400-1500-18-110	400	1500	18	740	110	78	GAK-400	13-18
264	400-2000-15-132	400	2000	15	740	132	85.5	GAK-400	11-15
265	400-1600-20-132	400	1600	20	740	132	82	GAK-400	16-20
266	400-1500-22-132	400	1500	22	740	132	75	GAK-400	18-22
267	400-2000-20-160	400	2000	20	740	160	80	GAK-400	16-20
268	400-1700-22-160	400	1700	22	740	160	82	GAK-400	18-22
269	400-1500-26-160	400	1500	26	740	160	83.5	GAK-400	21-26
270	400-2000-23-185	400	2000	23	740	185	86	GAK-400	19-23
271	400-2000-25-200	400	2000	25	740	200	80	GAK-400	21-25
272	400-1700-30-200	400	1700	30	740	200	83.5	GAK-400	25-30
273	400-2000-28-220	400	2000	28	740	220	80	GAK-400	22-28
274	400-2000-32-250	400	2000	32	740	250	84	GAK-400	25-32
275	400-2000-36-280	400	2000	36	740	280	80	GAK-400	30-36
276	400-1500-47-280	400	1500	47	740	280	81	GAK-400	40-47
277	400-2000-40-315	400	2000	40	740	315	80	GAK-400	35-45
278	400-2000-45-355	400	2000	45	740	355	80	GAK-400	38-45
279	450-2300-10-90	450	2300	10	740	90	85	GAK-450	7-10
280	450-2100-12-110	450	2100	12	740	110	83	GAK-450	8-12
281	450-2260-14-132	450	2260	14	740	132	83	GAK-450	10-14
282	450-2280-20-185	450	2280	20	740	185	82	GAK-450	16-20
283	450-2300-25-250	450	2300	25	740	250	81	GAK-450	20-25
284	450-2300-29-280	450	2300	29	740	280	80	GAK-450	24-29
285	450-2100-36-315	450	2100	36	740	315	78	GAK-450	30-36
286	500-2000-7-55	500	2000	7	740	55	77	GAK-500	5-7
287	500-2200-8-75	500	2200	8	740	75	70	GAK-500	6-8

**WQ(WQD、QW、JYWQ、YW、GW)、WL(LW) 型泵性能参数表**

序号	泵型号	口径 (mm)	流量 (m <sup>3</sup> /h)	扬程 (m)	转速 (r/min)	功率 (KW)	效率 (%)	自动耦合器	扬程使用范围 (m)
288	500-2200-10-90	500	2200	10	740	90	72	GAK-500	7-10
289	500-2500-10-110	500	2500	10	740	110	82	GAK-500	7-10
290	500-2200-12-110	500	2200	12	740	110	72	GAK-500	8-12
291	500-2000-15-110	500	2000	15	740	110	83	GAK-500	11-15
292	500-3000-11-132	500	3000	11	740	132	75	GAK-500	8-11
293	500-2500-12-132	500	2500	12	740	132	85	GAK-500	8-12
294	500-2200-15-132	500	2200	15	740	132	75	GAK-500	11-15
295	500-3600-10-160	500	3600	10	740	160	83	GAK-500	7-10
296	500-300-13-160	500	3000	13	740	160	83	GAK-500	9-13
297	500-2600-15-160	500	2600	15	740	160	83	GAK-500	11-15
298	500-2500-16-160	500	2500	16	740	160	84	GAK-500	12-16
299	500-2000-20-160	500	2000	20	740	160	82	GAK-500	16-20
300	500-3000-15-185	500	3000	15	740	185	72	GAK-500	11-15
301	500-2500-18-185	500	2500	18	740	185	73	GAK-500	13-18
302	500-3000-16-200	500	3000	16	740	200	72	GAK-500	12-16
303	500-2500-20-200	500	2500	20	740	200	78	GAK-500	16-20
304	500-3000-18-220	500	3000	18	740	220	75	GAK-500	14-18
305	500-2400-22-220	500	2400	22	740	220	84	GAK-500	18-22
306	500-4000-15-250	500	4000	15	740	250	84	GAK-500	11-15
307	500-3200-16-250	500	3200	16	740	250	75	GAK-500	12-16
308	500-3000-21-250	500	3000	21	740	250	77	GAK-500	17-21
309	500-2650-24-250	500	2650	24	740	250	78	GAK-500	20-24
310	500-3000-24-280	500	3000	24	740	280	77	GAK-550	20-24
311	500-2400-28-280	500	2400	28	740	280	85	GAK-550	22-28
312	550-3000-12-160	550	3000	12	740	160	85	GAK-550	8-12
313	550-4200-10-185	550	4200	10	740	185	82	GAK-550	7-10
314	550-5000-10-220	550	5000	10	740	220	85	GAK-600	7-10
315	550-3000-16-220	550	3000	16	740	220	84	GAK-600	12-16
316	600-3000-8-110	600	3000	8	740	110	68	GAK-600	6-8
317	600-3000-10-132	600	3000	10	740	132	75	GAK-600	7-10
318	600-4000-10-160	600	4000	10	740	160	75	GAK-600	7-10
319	600-4000-11-185	600	4000	11	740	185	75	GAK-600	8-11
320	600-3500-12-185	600	3500	12	740	185	85	GAK-600	9-12
321	600-4000-12-200	600	4000	12	740	200	72	GAK-600	9-12
322	600-4000-14-220	600	4000	14	740	220	75	GAK-600	10-14
323	600-5500-10-250	600	5500	10	740	250	83	GAK-600	7-10
324	600-4000-16-250	600	4000	16	740	250	78	GAK-600	12-16
325	600-3750-17-250	600	3750	17	740	250	85	GAK-600	12-17
326	600-6000-10-280	600	6000	10	740	280	84	GAK-600	7-10
327	600-4000-18-280	600	4000	18	740	280	77	GAK-600	13-18
328	600-400-20-315	600	4000	20	740	315	77	GAK-600	16-20

### 安装系统说明

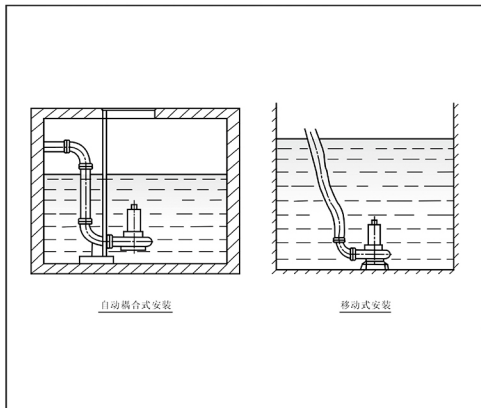
#### 1、自动耦合式安装系统

适用于长期固定的使用场合，具有安装快捷，检测、维修方便等优点。该系统使用特制的底座，固定在污水坑的底部，与出水管连接好，在池顶安装好配套的支撑块，用导杆使二者相连，水泵与特定支架连接好，沿导杆下滑到达底座，与其自动耦合、密封，而提升时则自动脱落。

#### 2、移动式安装系统

它以支架支撑，接上出水软管即可工作，这种方式主要应用于紧急、维修施工或频繁改变工作场合的需要。

### 安装方法









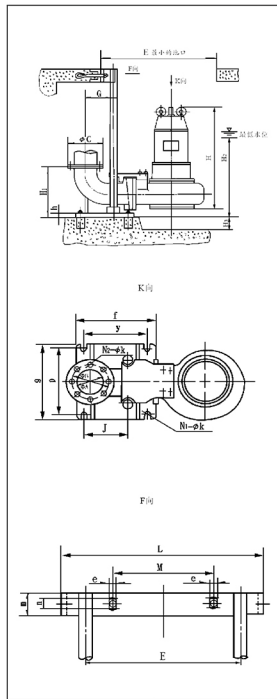


**WQ(WD、QW、JYWQ、YW)、WL(LW) 型泵性能参数表**

序号	泵型号	ΦA	ΦB	ΦC	H	G	H <sub>1</sub>	H <sub>2</sub>	H <sub>3</sub>	h	N <sub>2</sub> -ΦK	g	p	f	y	N <sub>1</sub> -ΦK
165	200-350-25-37	200	280	320	1350	240	580	650	250	30	4-Φ24	480	430	510	400	8-Φ18
166	200-400-20-45	200	280	320	1350	240	580	650	250	30	4-Φ24	480	430	510	400	8-Φ18
167	200-400-25-45	200	280	320	1350	240	580	650	250	30	4-Φ24	480	430	510	400	8-Φ18
168	200-380-28-45	200	280	320	1350	240	580	650	250	30	4-Φ24	480	430	510	400	8-Φ18
169	200-250-35-45	200	280	320	1350	240	580	650	250	30	4-Φ24	480	430	510	400	8-Φ18
170	200-200-37-45	200	280	320	1350	240	580	650	250	30	4-Φ24	480	430	510	400	8-Φ18
171	200-400-30-55	200	280	320	1450	240	580	650	250	30	4-Φ24	480	430	510	400	8-Φ18
172	200-400-34-55	200	280	320	1450	240	580	650	250	30	4-Φ24	480	430	510	400	8-Φ18
173	200-300-35-55	200	280	320	1450	240	580	650	250	30	4-Φ24	480	430	510	400	8-Φ18
174	200-250-40-55	200	280	320	1450	240	580	650	250	30	4-Φ24	480	430	510	400	8-Φ18
175	200-350-40-55	200	280	320	1450	240	580	650	250	30	4-Φ24	480	430	510	400	8-Φ18
176	200-400-40-75	200	280	320	1450	240	580	650	250	30	4-Φ24	480	430	510	400	8-Φ18
177	200-350-50-75	200	280	320	1450	240	580	650	250	30	4-Φ24	480	430	510	400	8-Φ18
178	200-200-60-75	200	280	320	1450	240	580	650	250	30	4-Φ24	480	430	510	400	8-Φ18
179	200-400-48-90	200	280	320	1450	240	580	650	250	30	4-Φ24	480	430	510	400	8-Φ18
180	250-40-7-15	250	350	390	1650	250	720	720	350	30	4-Φ28	570	520	620	470	12-Φ18
181	250-400-10-18.5	250	350	390	1650	250	720	720	350	30	4-Φ28	570	520	620	470	12-Φ18
182	250-600-7-22	250	350	390	1650	250	720	720	350	30	4-Φ28	570	520	620	470	12-Φ18
183	250-400-13-22	250	350	390	1650	250	720	720	350	30	4-Φ28	570	520	620	470	12-Φ18
184	250-250-17-22	250	350	390	1650	250	720	720	350	30	4-Φ28	570	520	620	470	12-Φ18
185	250-600-9-30	250	350	390	1650	250	720	720	350	30	4-Φ28	570	520	620	470	12-Φ18
186	250-500-10-30	250	350	390	1650	250	720	720	350	30	4-Φ28	570	520	620	470	12-Φ18
187	250-700-11-37	250	350	390	1650	250	720	720	350	30	4-Φ28	570	520	620	470	12-Φ18
188	250-600-12-37	250	350	390	1650	250	720	720	350	30	4-Φ28	570	520	620	470	12-Φ18
189	250-500-16-37	250	350	390	1650	250	720	720	350	30	4-Φ28	570	520	620	470	12-Φ18
190	250-600-15-45	250	350	390	1650	250	720	720	350	30	4-Φ28	570	520	620	470	12-Φ18
191	250-500-20-45	250	350	390	1650	250	720	720	350	30	4-Φ28	570	520	620	470	12-Φ18
192	250-420-22-45	250	350	390	1650	250	720	720	350	30	4-Φ28	570	520	620	470	12-Φ18
193	250-600-20-55	250	350	390	1690	250	720	720	350	30	4-Φ28	570	520	620	470	12-Φ18
194	250-500-25-55	250	350	390	1690	250	720	720	350	30	4-Φ28	570	520	620	470	12-Φ18
195	250-700-22-75	250	350	390	1720	250	720	720	350	30	4-Φ28	570	520	620	470	12-Φ18
196	250-600-25-75	250	350	390	1720	250	720	720	350	30	4-Φ28	570	520	620	470	12-Φ18
197	250-600-30-90	250	350	390	1720	250	720	720	350	30	4-Φ28	570	520	620	470	12-Φ18
198	250-700-30-110	250	350	390	2000	250	720	720	350	30	4-Φ28	570	520	620	470	12-Φ18
199	250-600-40-110	250	350	390	2000	250	720	720	350	30	4-Φ28	570	520	620	470	12-Φ18
200	250-1000-30-132	250	350	390	2000	250	720	720	350	30	4-Φ28	570	520	620	470	12-Φ18
201	250-600-50-132	250	350	390	2000	250	720	720	350	30	4-Φ28	570	520	620	470	12-Φ18
202	300-600-6-18.5	300	395	440	1750	370	770	780	350	45	4-Φ40	670	580	730	660	12-Φ23
203	300-600-7-22	300	395	440	1750	370	770	780	350	45	4-Φ40	670	580	730	660	12-Φ23
204	300-900-8-30	300	395	440	1750	370	770	780	350	45	4-Φ40	670	580	730	660	12-Φ23
205	300-700-11-30	300	395	440	1750	370	770	780	350	45	4-Φ40	670	580	730	660	12-Φ23

**WQ(WDQ、QW、JYWQ) 型自动耦合式排污泵安装尺寸表**

J	L	M	m	n	e	E×E
405	600	530	100	50	20	1300×900
405	600	530	100	50	20	1300×900
405	600	530	100	50	20	1300×900
405	600	530	100	50	20	1300×900
405	600	530	100	50	20	1300×900
405	600	530	100	50	20	1300×900
405	600	530	100	50	20	1300×900
405	600	530	100	50	20	1300×900
405	600	530	100	50	20	1300×900
405	600	530	100	50	20	1300×900
405	600	530	100	50	20	1300×900
405	600	530	100	50	20	1300×900
405	600	530	100	50	20	1300×900
405	600	530	100	50	20	1300×900
405	600	530	100	50	20	1300×900
405	600	530	100	50	20	1300×900
405	600	530	100	50	20	1300×900
405	600	530	100	50	20	1300×900
405	600	530	100	50	20	1300×900
330	700	630	150	70	22	1400×1000
330	700	630	150	70	22	1400×1000
330	700	630	150	70	22	1400×1000
330	700	630	150	70	22	1400×1000
330	700	630	150	70	22	1400×1000
330	700	630	150	70	22	1400×1000
330	700	630	150	70	22	1400×1000
330	700	630	150	70	22	1400×1000
330	700	630	150	70	22	1400×1000
330	700	630	150	70	22	1400×1000
330	700	630	150	70	22	1400×1000
330	700	630	150	70	22	1400×1000
330	700	630	150	70	22	1400×1000
330	700	630	150	70	22	1400×1000
330	700	630	150	70	22	1400×1000
330	700	630	150	70	22	1400×1000
330	700	630	150	70	22	1400×1000
330	700	630	150	70	22	1400×1000
633	890	800	200	120	36	1800×1300
633	890	800	200	120	36	1800×1300
633	890	800	200	120	36	1800×1300
633	890	800	200	120	36	1800×1300

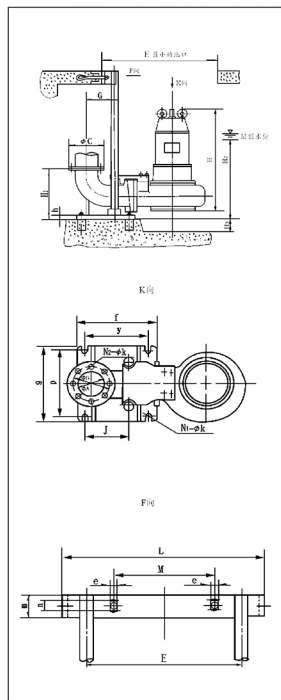


WQ(WD、QW、JYWQ、YW)、WL(LW) 型泵性能参数表

序号	泵型号	ΦA	ΦB	ΦC	H	G	H <sub>1</sub>	H <sub>2</sub>	H <sub>3</sub>	h	N <sub>1</sub> -ΦK	g	p	f	y	N <sub>2</sub> -ΦK
206	300-900-8-37	300	395	440	1750	370	770	780	350	45	4-Φ40	670	580	730	660	12-Φ23
207	300-700-14-37	300	395	440	1750	370	770	780	350	45	4-Φ40	670	580	730	660	12-Φ23
208	300-800-12-45	300	395	440	1750	370	770	780	350	45	4-Φ40	670	580	730	660	12-Φ23
209	300-700-16-45	300	395	440	1750	370	770	780	350	45	4-Φ40	670	580	730	660	12-Φ23
210	300-400-20-45	300	395	440	1750	370	770	780	350	45	4-Φ40	670	580	730	660	12-Φ23
211	300-900-12-55	300	395	440	2090	370	770	780	350	45	4-Φ40	670	580	730	660	12-Φ23
212	300-800-15-55	300	395	440	2090	370	770	780	350	45	4-Φ40	670	580	730	660	12-Φ23
213	300-700-19-55	300	395	440	2090	370	770	780	350	45	4-Φ40	670	580	730	660	12-Φ23
214	300-600-20-55	300	395	440	2090	370	770	780	350	45	4-Φ40	670	580	730	660	12-Φ23
215	300-1000-20-75	300	395	440	2100	370	770	780	350	45	4-Φ40	670	580	730	660	12-Φ23
216	300-1000-24-90	300	395	440	2100	370	770	780	350	45	4-Φ40	670	580	730	660	12-Φ23
217	300-1000-25-100	300	395	440	2250	370	770	780	350	45	4-Φ40	670	580	730	660	12-Φ23
218	300-800-32-110	300	395	440	2250	370	770	780	350	45	4-Φ40	670	580	730	660	12-Φ23
219	300-1000-35-132	300	395	440	2250	370	770	780	350	45	4-Φ40	670	580	730	660	12-Φ23
220	300-800-36-132	300	395	440	2250	370	770	780	350	45	4-Φ40	670	580	730	660	12-Φ23
221	350-1200-6-30	350	445	490	1800	450	770	900	450	45	4-Φ40	880	780	870	770	12-Φ23
222	350-1200-8-37	350	445	490	1800	450	770	900	450	45	4-Φ40	880	780	870	770	12-Φ23
223	350-1500-7-45	350	445	490	1950	450	770	900	450	45	4-Φ40	880	780	870	770	12-Φ23
224	350-1200-8-45	350	445	490	1950	450	770	900	450	45	4-Φ40	880	780	870	770	12-Φ23
225	350-1100-10-45	350	445	490	1950	450	770	900	450	45	4-Φ40	880	780	870	770	12-Φ23
226	350-1100-12-55	350	445	490	2100	450	770	900	450	45	4-Φ40	880	780	870	770	12-Φ23
227	350-1300-12-75	350	445	490	2100	450	770	900	450	45	4-Φ40	880	780	870	770	12-Φ23
228	350-1180-13-75	350	445	490	2100	450	770	900	450	45	4-Φ40	880	780	870	770	12-Φ23
229	350-1100-16-75	350	445	490	2100	450	770	900	450	45	4-Φ40	880	780	870	770	12-Φ23
230	350-1500-15-90	350	445	490	2100	450	770	900	450	45	4-Φ40	880	780	870	770	12-Φ23
231	350-1300-16-90	350	445	490	2100	450	770	900	450	45	4-Φ40	880	780	870	770	12-Φ23
232	350-1200-18-90	350	445	490	2100	450	770	900	450	45	4-Φ40	880	780	870	770	12-Φ23
233	350-1100-20-90	350	445	490	2100	450	770	900	450	45	4-Φ40	880	780	870	770	12-Φ23
234	350-1250-20-110	350	445	490	2500	450	770	900	450	45	4-Φ40	880	780	870	770	12-Φ23
235	350-1100-25-110	350	445	490	2500	450	770	900	450	45	4-Φ40	880	780	870	770	12-Φ23
236	350-1500-20-132	350	445	490	2500	450	770	900	450	45	4-Φ40	880	780	870	770	12-Φ23
237	350-1100-30-132	350	445	490	2500	450	770	900	450	45	4-Φ40	880	780	870	770	12-Φ23
238	350-900-32-132	350	445	490	2500	450	770	900	450	45	4-Φ40	880	780	870	770	12-Φ23
239	350-1500-26-160	350	445	490	2500	450	770	900	450	45	4-Φ40	880	780	870	770	12-Φ23
240	350-1100-36-160	350	445	490	2500	450	770	900	450	45	4-Φ40	880	780	870	770	12-Φ23
241	350-1500-30-185	350	445	490	2650	450	770	900	450	45	4-Φ40	880	780	870	770	12-Φ23
242	350-1500-32-200	350	445	490	2650	450	770	900	450	45	4-Φ40	880	780	870	770	12-Φ23
243	350-1500-35-220	350	445	490	2650	450	770	900	450	45	4-Φ40	880	780	870	770	12-Φ23
244	350-1500-40-250	350	445	490	2650	450	770	900	450	45	4-Φ40	880	780	870	770	12-Φ23
245	350-1800-40-280	350	445	490	2650	450	770	900	450	45	4-Φ40	880	780	870	770	12-Φ23
246	350-1800-43-315	350	445	490	2650	450	770	900	450	45	4-Φ40	880	780	870	770	12-Φ23

WQ(WDQ、QW、JYWQ) 型自动耦合式排污泵安装尺寸表

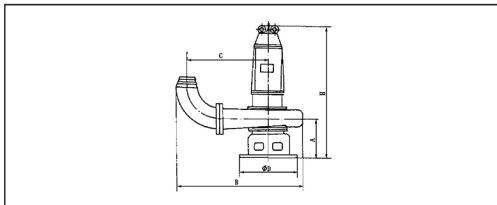
J	L	M	m	n	e	E × E
633	890	800	200	120	36	1800×1300
633	890	800	200	120	36	1800×1300
633	890	800	200	120	36	1800×1300
633	890	800	200	120	36	1800×1300
633	890	800	200	120	36	1800×1300
633	890	800	200	120	36	1800×1300
633	890	800	200	120	36	1800×1300
633	890	800	200	120	36	1800×1300
633	890	800	200	120	36	1800×1300
633	890	800	200	120	36	1800×1300
633	890	800	200	120	36	1800×1300
633	890	800	200	120	36	1800×1300
633	890	800	200	120	36	1800×1300
633	890	800	200	120	36	1800×1300
633	890	800	200	120	36	1800×1300
633	890	800	200	120	36	1800×1300
635	890	800	200	120	36	1800×1300
635	890	800	200	120	36	1800×1300
635	890	800	200	120	36	1800×1300
635	890	800	200	120	36	1800×1300
635	890	800	200	120	36	1800×1300
635	890	800	200	120	36	1800×1300
635	890	800	200	120	36	1800×1300
635	890	800	200	120	36	1800×1300
635	890	800	200	120	36	1800×1300
635	890	800	200	120	36	1800×1300
635	890	800	200	120	36	1800×1300
635	890	800	200	120	36	1800×1300
635	890	800	200	120	36	1800×1300
635	890	800	200	120	36	1800×1300
635	890	800	200	120	36	1800×1300
635	890	800	200	120	36	1800×1300
635	890	800	200	120	36	1800×1300
635	890	800	200	120	36	1800×1300
635	890	800	200	120	36	1800×1300
635	890	800	200	120	36	1800×1300
635	890	800	200	120	36	1800×1300
635	890	800	200	120	36	1800×1300
635	890	800	200	120	36	1800×1300
635	890	800	200	120	36	1800×1300
635	890	800	200	120	36	1800×1300







WQ(WQD、QW、JYWQ) 排污泵外形尺寸图



WQ(WDQ、QW、JYWQ) 型移动式潜水排污泵安装尺寸表

序号	泵型号	A	B	C	ΦD	H	序号	泵型号	A	B	C	ΦD	H
1	25-8-12-0.75	110	305	195	190	550	27	50-18-30-3	125	370	225	240	630
2	25-8-22-1.1	110	305	195	190	550	28	50-40-15-4	125	370	225	240	630
3	25-8-25-1.5	110	305	195	190	550	29	50-24-20-4	125	370	225	240	630
4	32-8-12-0.75	110	305	195	190	550	30	50-25-25-4	125	370	225	240	630
5	32-5-15-0.75	110	305	195	190	550	31	50-15-32-4	125	380	225	240	630
6	32-12-15-1.1	110	305	195	190	550	32	50-25-32-5.5	155	410	255	310	730
7	40-8-15-1.1	120	340	215	240	600	33	50-30-30-7.5	155	410	255	310	730
8	40-12-15-1.5	120	340	215	240	600	34	50-25-36-7.5	155	410	255	310	730
9	40-15-15-1.5	120	340	215	240	600	35	50-20-40-7.5	155	410	255	310	730
10	40-15-30-2.2	120	340	215	240	600	36	50-15-50-7.5	155	410	255	310	730
11	50-20-7-0.75	125	370	225	240	550	37	65-42-9-2.2	260	410	260	240	610
12	50-15-8-0.75	125	370	225	240	550	38	65-30-10-2.2	260	410	260	240	610
13	50-10-10-0.75	125	370	225	240	550	39	65-25-15-2.2	260	410	260	240	610
14	50-20-9-1.1	125	370	225	240	550	40	65-15-18-2.2	260	410	260	240	610
15	50-15-12-1.1	125	370	225	240	550	41	65-10-20-2.2	260	410	260	240	610
16	50-10-15-1.1	125	370	225	240	550	42	65-37-13-3	260	410	260	240	610
17	50-7-20-1.1	125	370	225	240	550	43	65-30-15-3	260	410	260	240	610
18	50-25-10-1.5	125	370	225	240	550	44	65-10-30-3	260	410	260	240	610
19	50-20-15-1.5	125	370	225	240	550	45	65-30-22-4	270	420	270	240	680
20	50-10-20-1.5	125	370	225	240	550	46	65-25-30-4	270	420	270	240	680
21	50-9-22-1.5	125	370	225	240	550	47	65-15-30-4	270	420	270	240	680
22	50-42-9-2.2	125	345	215	240	550	48	65-50-9-5.5	270	450	270	310	680
23	50-30-10-2.2	125	345	215	240	550	49	65-45-13-5.5	270	450	270	310	680
24	50-27-15-2.2	125	345	215	240	550	50	65-40-17-5.5	270	450	270	310	680
25	50-15-25-2.2	125	345	215	240	600	51	65-35-20-5.5	270	450	270	310	680
26	50-17-25-3	125	370	215	240	630	52	65-30-30-5.5	270	450	270	310	680

WQ(WDQ、QW、JYWQ) 型自动耦合式排污泵安装尺寸表

序号	泵型号	A	B	C	ΦD	H
53	65-25-33-5.5	155	450	270	310	680
54	65-20-36-5.5	155	450	270	310	680
55	65-15-38-5.5	155	450	270	310	680
56	65-50-17-7.5	155	450	270	310	730
57	65-45-20-7.5	155	450	270	310	730
58	65-40-30-7.5	155	450	270	310	730
59	65-30-40-7.5	155	450	270	310	730
60	65-35-50-11	165	460	290	350	920
61	65-35-60-15	165	460	290	350	920
62	80-40-7-2.2	165	490	325	310	650
63	80-30-8-2.2	165	490	325	310	700
64	80-50-8-2.2	165	490	325	310	700
65	80-50-7-3	165	445	295	310	650
66	80-50-10-3	165	445	295	310	740
67	80-43-13-3	165	445	295	310	740
68	80-60-13-4	165	445	295	310	740
69	80-40-15-4	165	445	295	310	740
70	80-50-15-4	165	445	295	310	740
71	80-25-25-4	165	445	295	310	740
72	80-20-28-4	165	445	295	310	740
73	80-50-20-5.5	165	445	295	310	740
74	80-45-22-5.5	165	445	295	310	740
75	80-30-30-5.5	165	445	295	310	740
76	80-25-30-5.5	165	445	295	310	740
77	80-80-15-7.5	165	445	295	310	740
78	80-65-25-7.5	165	445	295	310	740
79	80-35-28-7.5	165	445	295	310	740
80	80-30-32-7.5	165	445	295	310	800
81	80-50-35-11	165	490	325	310	800
82	80-30-40-11	165	490	325	310	800
83	80-50-40-15	165	490	325	310	800
84	100-70-7-3	175	620	420	310	770
85	100-80-7-3	175	620	420	310	770
86	100-80-9-4	175	620	420	310	770
87	100-100-7-4	175	620	420	310	770
88	100-80-10-4	175	620	420	310	770
89	100-60-15-4	175	620	420	310	770
90	100-110-10-5.5	185	650	420	350	800
91	100-80-13-5.5	185	650	420	350	800
92	100-65-15-5.5	185	650	420	350	800
93	100-50-17-5.5	185	650	420	350	800
94	100-60-20-5.5	185	650	420	350	800
95	100-100-15-7.5	185	650	420	350	800
96	100-85-20-7.5	185	650	420	350	800
97	100-50-22-7.5	185	650	420	350	800
98	100-70-22-11	210	800	480	420	960

序号	泵型号	A	B	C	ΦD	H
99	100-100-25-11	210	800	480	420	960
100	100-50-35-11	210	800	480	420	960
101	100-45-40-11	210	800	480	420	960
102	100-100-22-15	210	800	480	420	960
103	100-95-25-15	210	800	480	420	960
104	100-87-28-15	210	800	480	420	960
105	100-100-30-15	225	800	480	420	960
106	100-80-32-15	225	800	480	420	960
107	100-100-35-18.5	225	800	480	470	960
108	100-80-36-18.5	225	800	480	470	960
109	100-70-40-18.5	225	800	480	470	960
110	100-80-40-22	225	880	480	470	960
111	125-130-15-11	225	850	530	420	960
112	125-130-20-15	225	850	530	420	960
113	150-140-7-5.5	225	850	530	420	850
114	150-150-7-5.5	225	850	530	420	850
115	150-120-10-5.5	225	850	530	420	850
116	150-250-6-7.5	225	850	530	420	850
117	150-210-7-7.5	225	850	530	420	850
118	150-145-9-7.5	225	850	530	420	850
119	150-150-10-7.5	225	850	530	420	850
120	150-110-15-7.5	225	850	530	420	850
121	150-150-15-11	225	900	580	470	1020
122	150-200-10-15	225	900	580	470	1020
123	150-180-15-15	225	900	580	470	1020
124	150-140-18-15	225	900	580	470	1020
125	150-150-20-15	225	900	580	470	1020
126	150-100-30-15	225	900	580	470	1020
127	150-150-14-18.5	225	900	580	470	1180
128	150-180-20-18.5	225	900	580	470	1180
129	150-180-22-18.5	225	900	580	470	1180
130	150-150-25-18.5	225	900	580	470	1180
131	150-150-26-18.5	225	900	580	470	1180
132	150-110-30-18.5	225	900	580	470	1180
133	150-100-35-18.5	225	900	580	470	1180
134	150-70-40-18.5	225	900	580	470	1180
135	150-200-22-22	225	900	580	470	1180
136	150-180-25-22	225	900	580	470	1180
137	150-130-30-22	250	900	580	470	1180
138	150-150-30-22	250	900	580	470	1180
139	150-250-22-30	250	900	580	540	1180
140	150-200-25-30	250	900	580	540	1180
141	150-180-30-30	250	900	580	540	1180
142	150-150-40-30	250	900	580	540	1180
143	150-200-30-37	250	900	580	540	1180
144	150-150-35-37	250	900	580	540	1180



### 泵使用方法及注意事项

1. 泵使用前应仔细检查电缆是否损坏，紧固件是否松动或脱落，泵在运输、存放、安装过程中有无变形或损坏。
2. 用 500V 兆欧表测量电泵电动机相间和相对地间绝缘电阻，其值应不低于 2 兆欧，否则应对电机定子绕组进行干燥处理，干燥处理的温度不允许超过 120℃。
3. 该系列的安装有自动耦合固定式和移动式两种。当采用固定式自动安装时，应将缆索分别穿进（偏离泵出水口，其连线应平行于泵出水口）两个吊环螺钉或起吊板中上下起吊电泵。均匀缓慢地沿着导轨下滑，直到自动耦合到位。当采用移动式安装时，先将软管套好，用缆索穿进两个吊环上下起吊电泵，注意切不可将电缆当作绳索使用，以免发生危险。
4. 泵接通的旋转方向从进水口看为逆时针转动，如果电泵反转，只需将电缆线中的任一相二根线对调一下接线位置即可。
5. 电泵的机壳地线必须严格按照有关规程接妥，为了保证使用时人身安全，在电泵运行时，严禁安装人员下水做事或移动，以防万一电泵漏电而发生安全事故。
6. 电泵在无特殊情况下必须配合全自动水泵控制柜，切勿直接挂电网或使用闸刀开关来接通电源，确保电泵正常运行。
7. 不得将电泵长期处于低扬程状态下运行（一般使用扬程不得低于额定扬程的 60%），最好能控制在建议使用扬程范围以内，以防电泵因超载而烧坏电机。
8. 无自循环冷却装置的泵严禁整体露山水而长期运行，以防电泵过热损坏。

### 维护保养

1. 电泵应有专人管理与使用，并定期检查电泵绕组与机壳之间的绝缘电阻是否正常。
2. 每次使用特别是用于较稠较粘的浆液后，应将电泵放入清水中运转数分钟，防止泵内留下沉积物，保证电泵的清洁。
3. 电泵如长时间不用时应将电泵从水中取上，不要长期浸泡在水中，以减少电机定子绕组受炒的机会，增加电泵的使用寿命。
4. 在常规状态下泵每使用 300-500 小时后应加注或更换油室中机油（10-30 号机油），使机械密封保持良好的润滑状态，提高机械密封的使用寿命。
5. 电泵拆卸、维修后，机壳组件必须经 0.2MPa 气密试验检查，以确保电机密封可靠。
6. 叶轮和泵体之间的密封环具有密封功能，如密封环将直接影响泵的性能，必要时应更换。

### 常见故障分析及其排除方法

故障现象	原因分析	排除方法
流量不足 或不出水	<ol style="list-style-type: none"> <li>1. 叶轮旋转错误</li> <li>2. 阀门是否打开和完好</li> <li>3. 管道、叶轮被堵</li> <li>4. 转速过低</li> <li>5. 扬程过高</li> <li>6. 抽送介质密度较大</li> <li>7. 介质粘度较高</li> <li>8. 密封圈损坏（口环处）</li> </ol>	<ol style="list-style-type: none"> <li>1. 调整叶轮旋转方向</li> <li>2. 检查、维修、排除</li> <li>3. 清理杂物</li> <li>4. 检查电器设备及电路</li> <li>5. 改泵或降低扬程</li> <li>6. 用水冲稀降低浓度</li> <li>7. 降低粘度</li> <li>8. 更换</li> </ol>
运行不稳定	<ol style="list-style-type: none"> <li>1. 叶轮不平衡</li> <li>2. 轴承损坏</li> </ol>	<ol style="list-style-type: none"> <li>1. 送制造厂调换或校正</li> <li>2. 更换</li> </ol>
泵不能启动	<ol style="list-style-type: none"> <li>1. 缺相</li> <li>2. 叶轮卡住</li> <li>3. 绕组、接头或电缆断路</li> <li>4. 定子绕组烧坏</li> <li>5. 电器控制发生故障</li> </ol>	<ol style="list-style-type: none"> <li>1. 检查线路进行修复</li> <li>2. 排除杂物</li> <li>3. 用欧姆表检查修复</li> <li>4. 修理、更换绕组</li> <li>5. 修理或调换</li> </ol>
电流过大	<ol style="list-style-type: none"> <li>1. 工作电压低</li> <li>2. 管道、叶轮被堵</li> <li>3. 抽送液体的密度或粘度较高</li> <li>4. 使用扬程过低</li> </ol>	<ol style="list-style-type: none"> <li>1. 调整工作电压</li> <li>2. 清理管道、叶轮堵物</li> <li>3. 改变密度或粘度</li> <li>4. 减少流量，提高扬程</li> </ol>
绝缘电阻低	<ol style="list-style-type: none"> <li>1. 电缆线电源接线端渗漏</li> <li>2. 电缆线破环</li> <li>3. 机械密封磨损产生泄露</li> <li>4. 各 O 形密封圈失效</li> <li>5. 机壳被介质腐蚀漏水</li> </ol>	<ol style="list-style-type: none"> <li>1. 拧紧压紧螺母</li> <li>2. 更换</li> <li>3. 更换</li> <li>4. 更换</li> <li>5. 修补</li> </ol>

管径 (mm)	流量 (L/S)																		
	1	2	4	6	8	10													
25	3.27	13.0																	
38	3.5	14	15				20												
50	0.8	3.1	13	29	25				30										
65	0.8	3.2	7.1	13	20	40				50									
75	0.4	1.6	3.3	5.9	9.6	21.6	60				70								
100	0.4	0.8	1.3	2.1	6.8	8.6	13	19.4	80				90						
125			0.23	0.4	0.63	1.3	2.7	4.1	5.9	10.7	100				110				
150				0.16	0.26	0.58	1.1	1.6	2.3	4.2	6.4	8.4	120				130		
175				0.11	0.24	0.5	0.74	1.05	1.9	2.9	4.3	5.8	7.7	9.6	140		160		
200				0.13	0.26	0.37	0.53	0.93	1.5	2.1	2.9	3.7	4.7	6.1	7.2	8.5	180		200
250				0.07	0.12	0.18	0.30	0.48	0.68	0.93	1.2	1.5	1.9	2.3	2.8	3.3	3.7	4.9	5.2
300				0.07	0.12	0.19	0.27	0.37	0.49	0.6	0.76	0.9	1.1	1.3	1.5	1.5	2.0	2.4	3.0

直管管接头长度(按估计值)  
管 100m 直管即头米数以  
断管按管头米数, 旧管加5m

一、水管路直径之最大流量限制

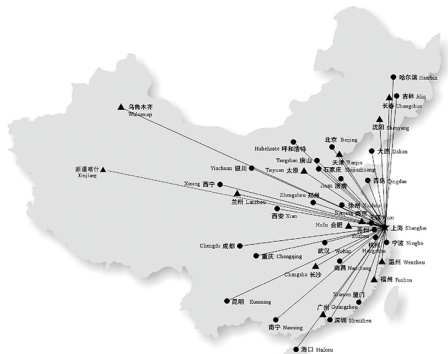
管路直径 (mm)	最大流量 (L/S)	最大流量 (m³/s)	管径直径 (mm)	最大流量 (L/S)
25	1	2.04	125	30.0
38	2.5	1.69	150	43.0
50	4.17	2.12	175	60.0
65	6.67	2.01	200	83.3
75	10.0	2.26	250	133.3
100	18.4	2.33	300	192.0

超过此流量管接头必须加厚。

种类	折合直管直径倍数	备注
全开闸阀	12	未加加厚
标准闸阀	25	
截止阀	100	
底阀	100	部分增加加厚

注: 例如 100mm 直径管, 阀门折 100 倍直径等于 100x100=10000mm=10m 直径长度, 但  
定流量为 8L/S 以上者, 直管每 100m 附件 1.3m, 则 10m 损失 0.13m, 即一个 100m 管段,  
流量为 8L/S 时, 则损失管径 0.13m。

## 营销网络 Management Sale Network



上海进亨实业总公司  
分公司  
办事处

### 服务网点 遍布全国

Nationwide Service Network